

VENELLE SAINT JOB

CRÉÉ LE
2024-01-23

Surface totale 173.85 m ²	Étages 4	Pièces 16	Salles de bain 3.1
--	--------------------	---------------------	------------------------------

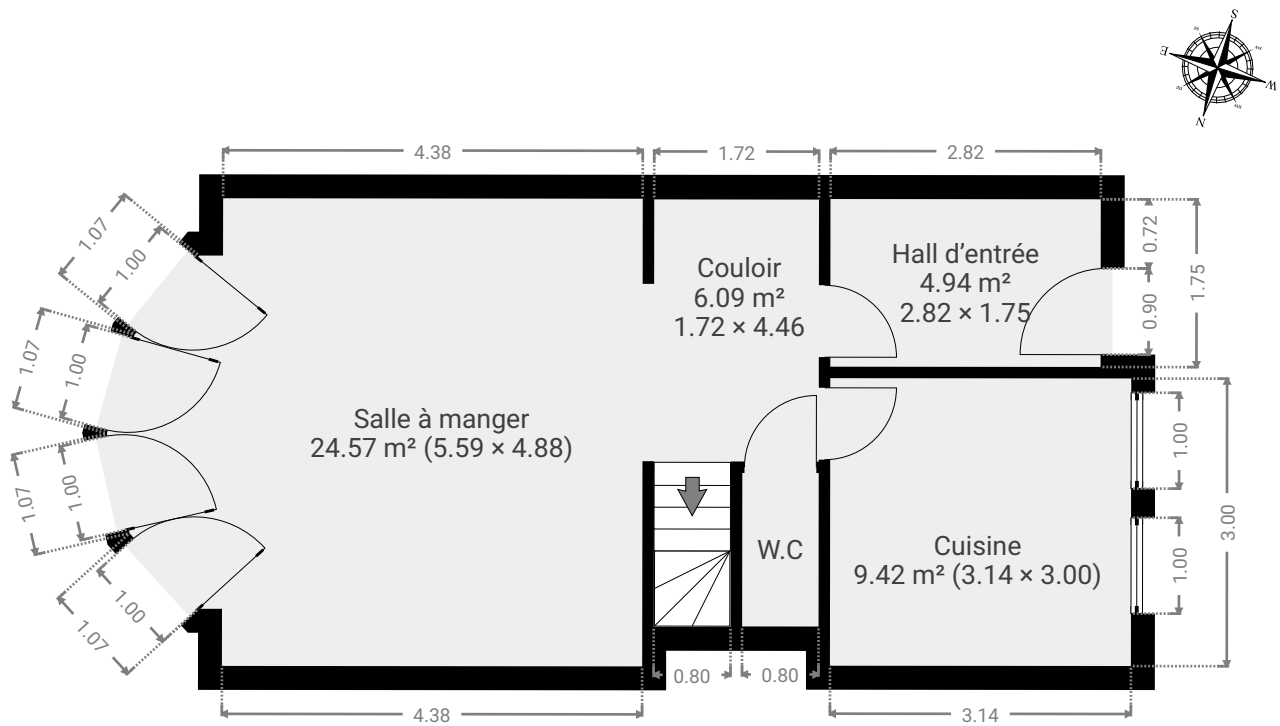
VENELLE SAINT JOB

SURFACE TOTALE : 173.85 m² • SURFACE HABITABLE : 173.85 m² • ÉTAGES : 4 • PIÈCES : 16



▼ Rez-de-chaussée

SURFACE TOTALE : 46.26 m² • SURFACE HABITABLE : 46.26 m² • PIÈCES : 5



CETTE SUPERFICIE TOTALE CORRESPOND À L'ADDITION DES MESURES NETTES DE TOUTES LES PIÈCES, SANS COMPTER LES MURS, LES PASSAGES ENTRE LES PIÈCES ET LES GAINES TECHNIQUES

0 1 2 3m

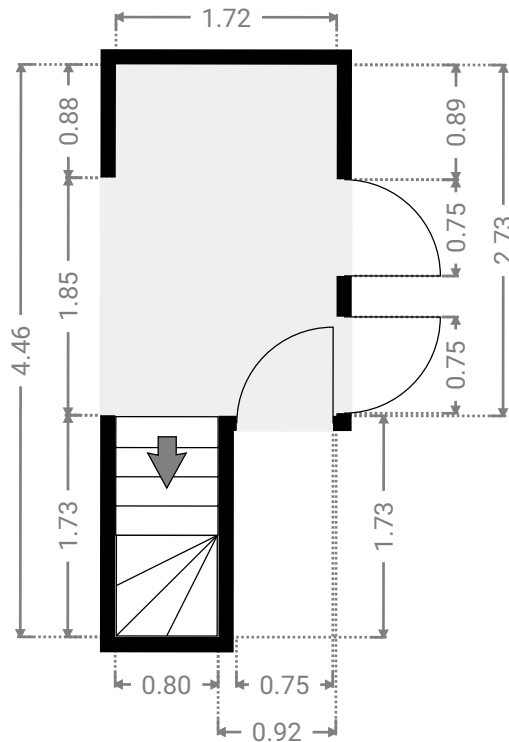
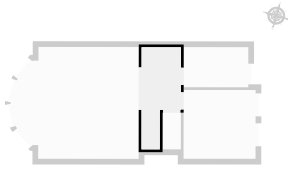
VENELLE SAINT JOB

SURFACE TOTALE : 173.85 m² • SURFACE HABITABLE : 173.85 m² • ÉTAGES : 4 • PIÈCES : 16



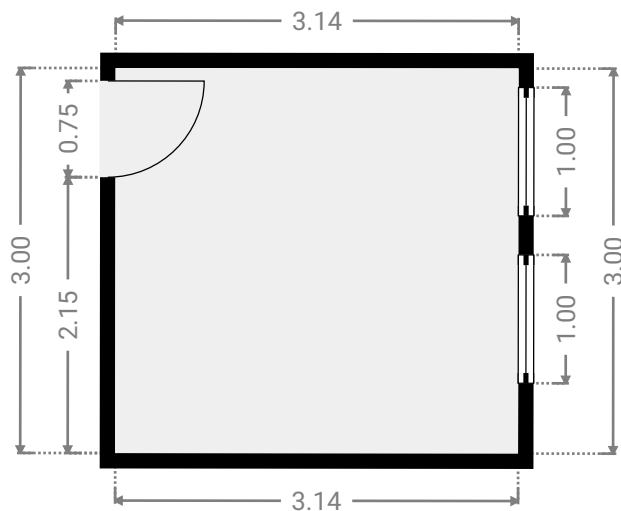
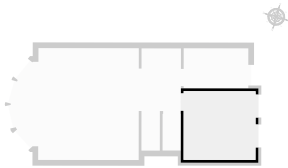
▼ Couloir Rez-de-chaussée

LARGEUR : 1.72 m • LONGUEUR : 4.46 m
SURFACE : 6.09 m² • PÉRIMÈTRE : 12.36 m

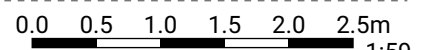


▼ Cuisine Rez-de-chaussée

LARGEUR : 3.14 m • LONGUEUR : 3.00 m
SURFACE : 9.42 m² • PÉRIMÈTRE : 12.28 m



CETTE SUPERFICIE TOTALE CORRESPOND À L'ADDITION DES MESURES NETTES DE TOUTES LES PIÈCES, SANS COMPTER LES MURS, LES PASSAGES ENTRE LES PIÈCES ET LES GAINES TECHNIQUES



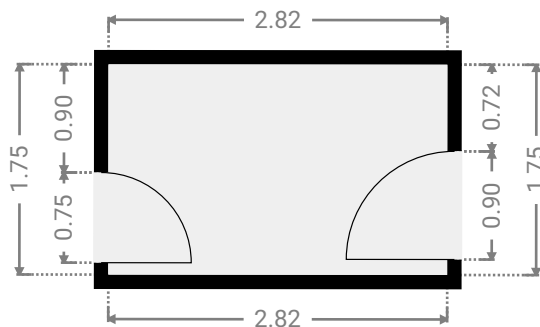
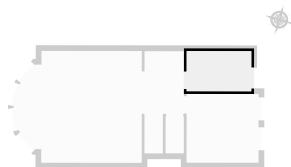
VENELLE SAINT JOB

SURFACE TOTALE : 173.85 m² • SURFACE HABITABLE : 173.85 m² • ÉTAGES : 4 • PIÈCES : 16



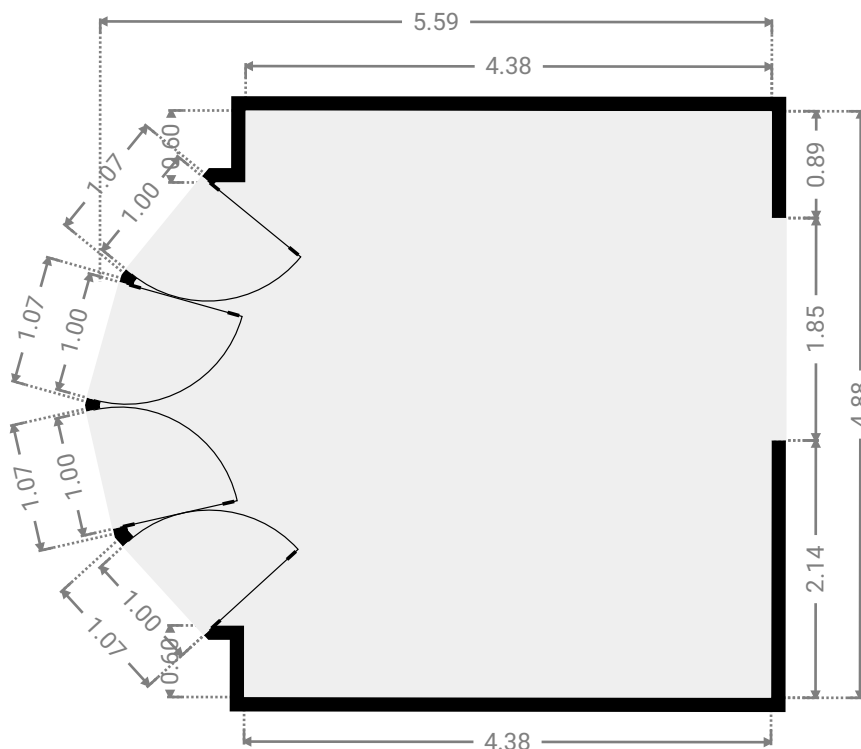
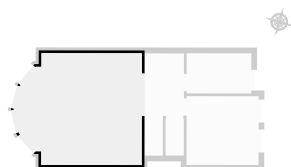
▼ Hall d'entrée Rez-de-chaussée

LARGEUR : 2.82 m • LONGUEUR : 1.75 m
SURFACE : 4.94 m² • PÉRIMÈTRE : 9.14 m



▼ Salle à manger Rez-de-chaussée

LARGEUR : 5.59 m • LONGUEUR : 4.88 m
SURFACE : 24.57 m² • PÉRIMÈTRE : 19.60 m



CETTE SUPERFICIE TOTALE CORRESPOND À L'ADDITION DES MESURES NETTES DE TOUTES LES PIÈCES, SANS COMPTER LES MURS, LES PASSAGES ENTRE LES PIÈCES ET LES GAINES TECHNIQUES



1:63

VENELLE SAINT JOB

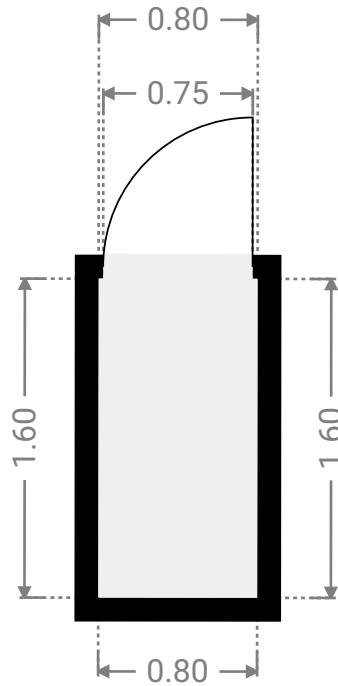
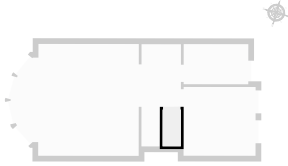
SURFACE TOTALE : 173.85 m² • SURFACE HABITABLE : 173.85 m² • ÉTAGES : 4 • PIÈCES : 16



▼ W.C

Rez-de-chaussée

LARGEUR : 0.80 m • LONGUEUR : 1.60 m
SURFACE : 1.28 m² • PÉRIMÈTRE : 4.80 m



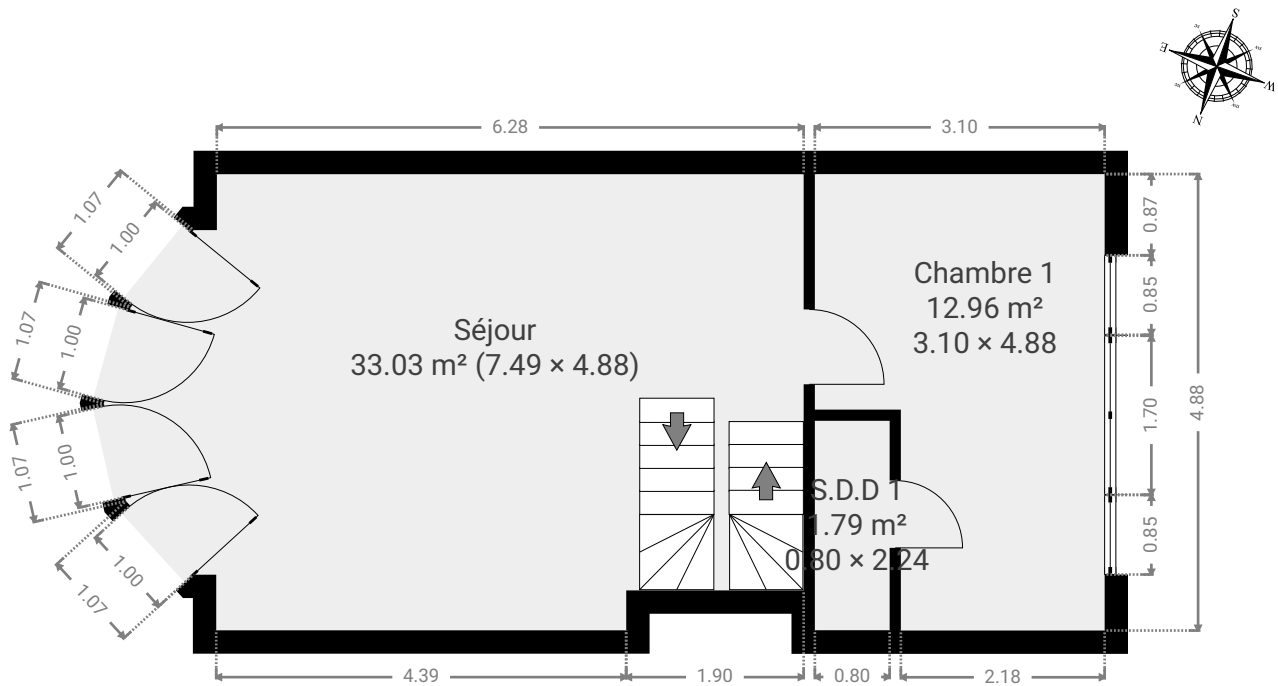
VENELLE SAINT JOB

SURFACE TOTALE : 173.85 m² • SURFACE HABITABLE : 173.85 m² • ÉTAGES : 4 • PIÈCES : 16



▼ 1er étage

SURFACE TOTALE : 47.76 m² • SURFACE HABITABLE : 47.76 m² • PIÈCES : 3



CETTE SUPERFICIE TOTALE CORRESPOND À L'ADDITION DES MESURES NETTES DE TOUTES LES PIÈCES, SANS COMPTER LES MURS, LES PASSAGES ENTRE LES PIÈCES ET LES GAINES TECHNIQUES

0 1 2 3 4m

1:81

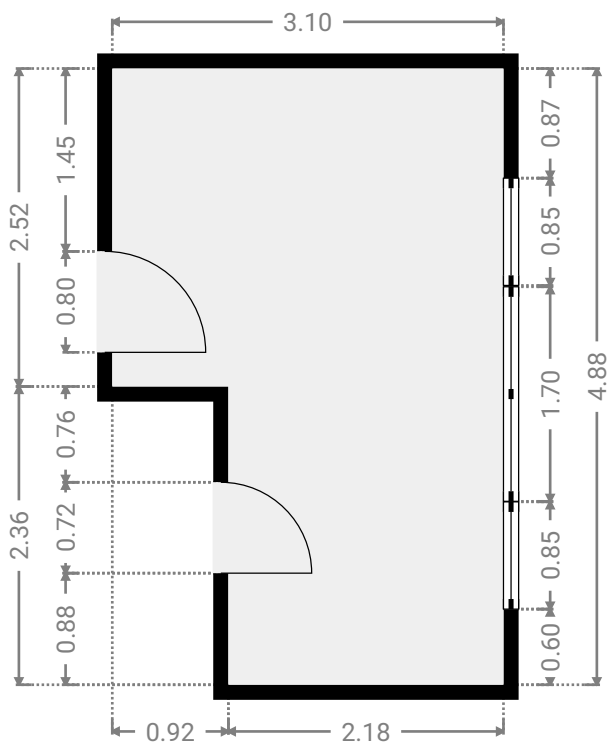
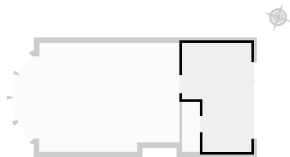
VENELLE SAINT JOB

SURFACE TOTALE : 173.85 m² • SURFACE HABITABLE : 173.85 m² • ÉTAGES : 4 • PIÈCES : 16



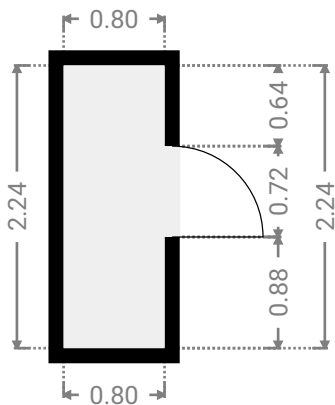
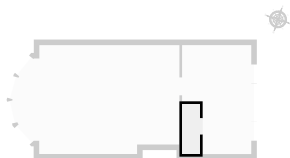
▼ Chambre 1 1er étage

LARGEUR : 3.10 m • LONGUEUR : 4.88 m
SURFACE : 12.96 m² • PÉRIMÈTRE : 15.97 m



▼ S.D.D 1 1er étage

LARGEUR : 0.80 m • LONGUEUR : 2.24 m
SURFACE : 1.79 m² • PÉRIMÈTRE : 6.08 m



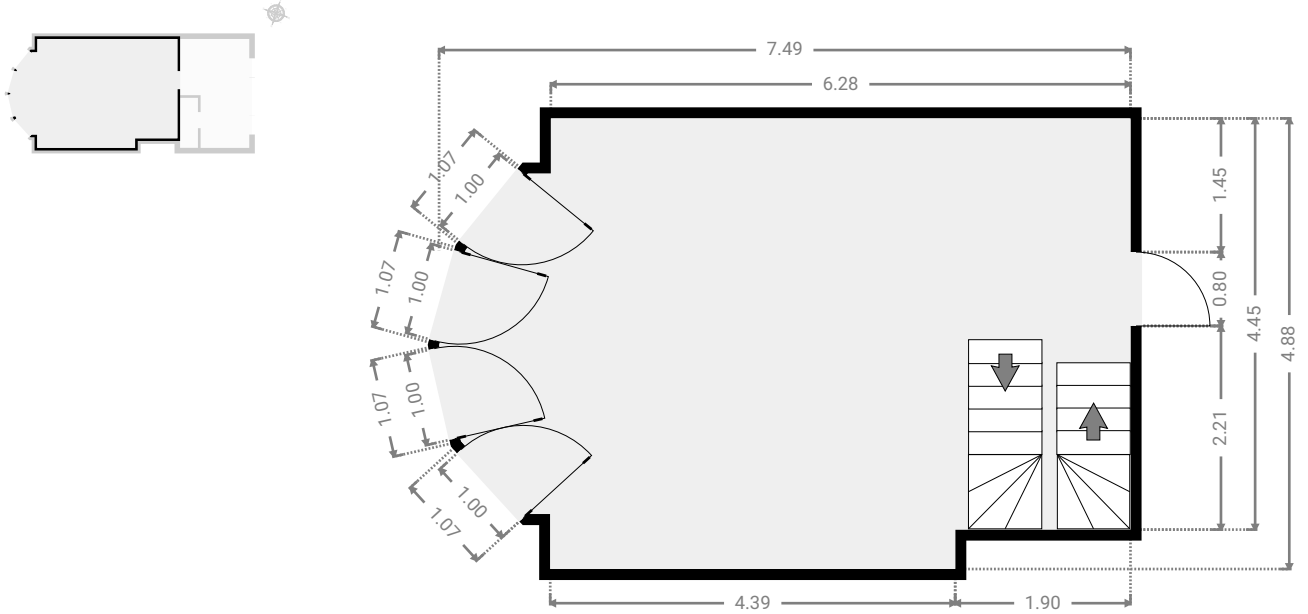
VENELLE SAINT JOB

SURFACE TOTALE : 173.85 m² • SURFACE HABITABLE : 173.85 m² • ÉTAGES : 4 • PIÈCES : 16

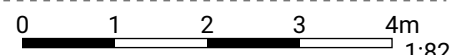


▼ Séjour 1er étage

LARGEUR : 7.49 m • LONGUEUR : 4.88 m
SURFACE : 33.03 m² • PÉRIMÈTRE : 23.40 m



CETTE SUPERFICIE TOTALE CORRESPOND À L'ADDITION DES MESURES NETTES DE TOUTES LES PIÈCES, SANS COMPTER LES MURS, LES PASSAGES ENTRE LES PIÈCES ET LES GAINES TECHNIQUES



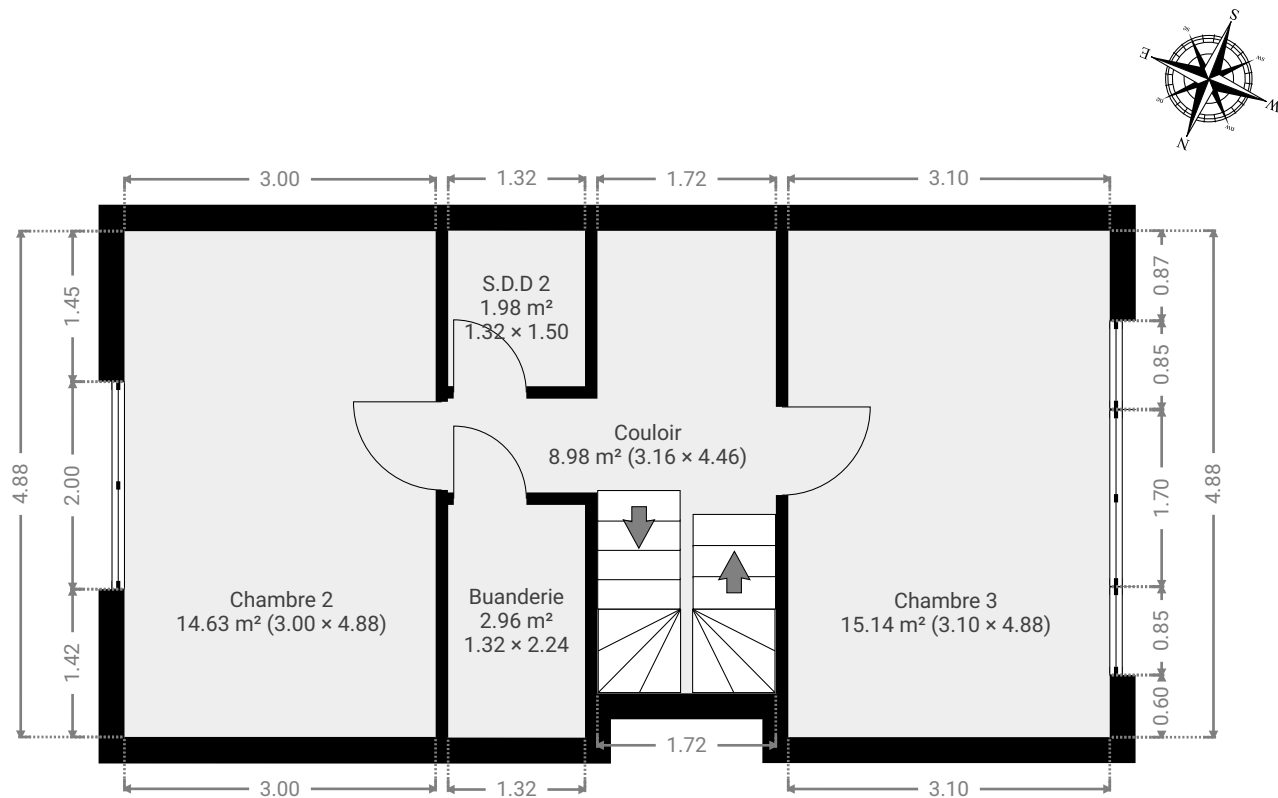
VENELLE SAINT JOB

SURFACE TOTALE : 173.85 m² • SURFACE HABITABLE : 173.85 m² • ÉTAGES : 4 • PIÈCES : 16



▼ 2e étage

SURFACE TOTALE : 43.65 m² • SURFACE HABITABLE : 43.65 m² • PIÈCES : 5



CETTE SUPERFICIE TOTALE CORRESPOND À L'ADDITION DES MESURES NETTES DE TOUTES LES PIÈCES, SANS COMPTER LES MURS, LES PASSAGES ENTRE LES PIÈCES ET LES GAINES TECHNIQUES

0 1 2 3m

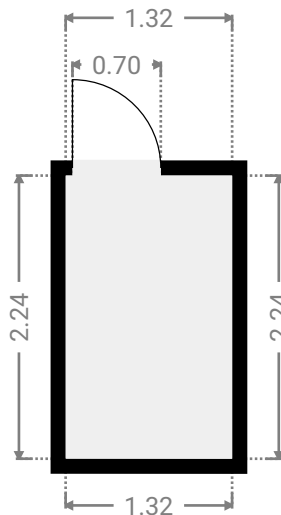
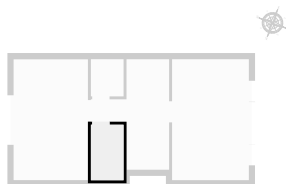
VENELLE SAINT JOB

SURFACE TOTALE : 173.85 m² • SURFACE HABITABLE : 173.85 m² • ÉTAGES : 4 • PIÈCES : 16



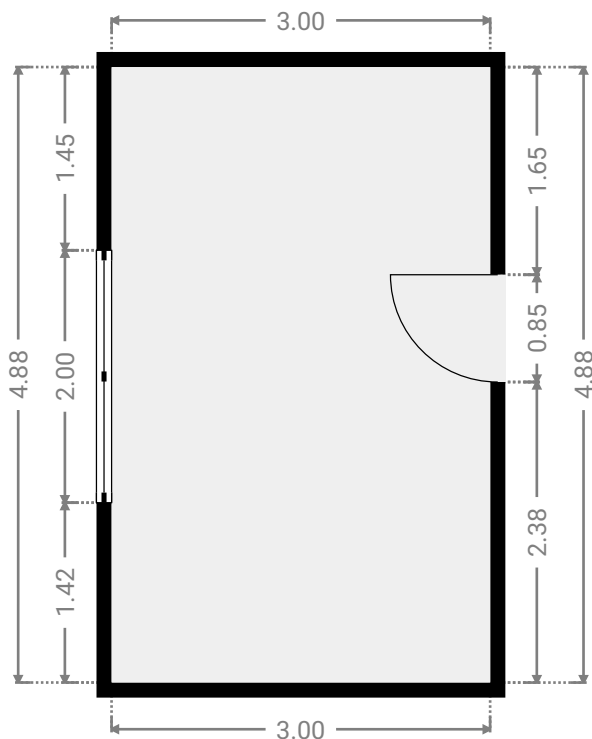
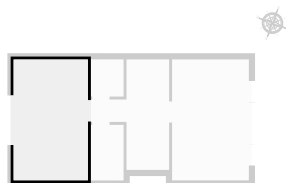
▼ Buanderie 2e étage

LARGEUR : 1.32 m • LONGUEUR : 2.24 m
SURFACE : 2.96 m² • PÉRIMÈTRE : 7.13 m

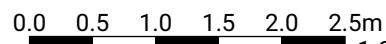


▼ Chambre 2 2e étage

LARGEUR : 3.00 m • LONGUEUR : 4.88 m
SURFACE : 14.63 m² • PÉRIMÈTRE : 15.75 m



CETTE SUPERFICIE TOTALE CORRESPOND À L'ADDITION DES MESURES NETTES DE TOUTES LES PIÈCES,
SANS COMPTER LES MURS, LES PASSAGES ENTRE LES PIÈCES ET LES GAINES TECHNIQUES



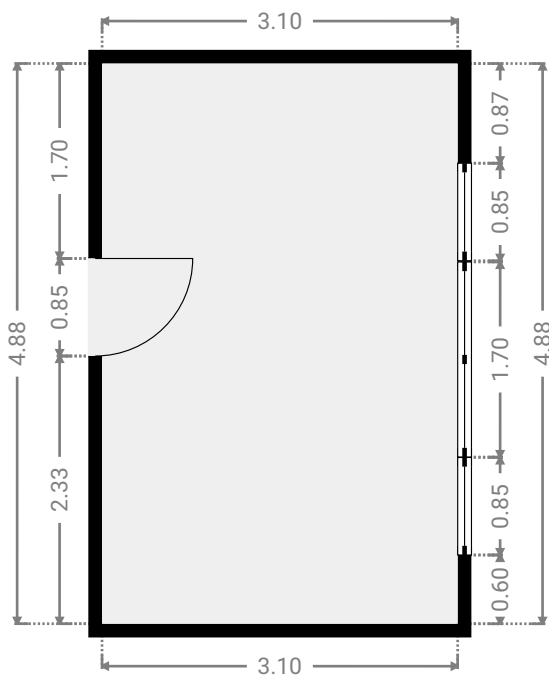
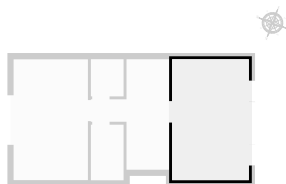
VENELLE SAINT JOB

SURFACE TOTALE : 173.85 m² • SURFACE HABITABLE : 173.85 m² • ÉTAGES : 4 • PIÈCES : 16



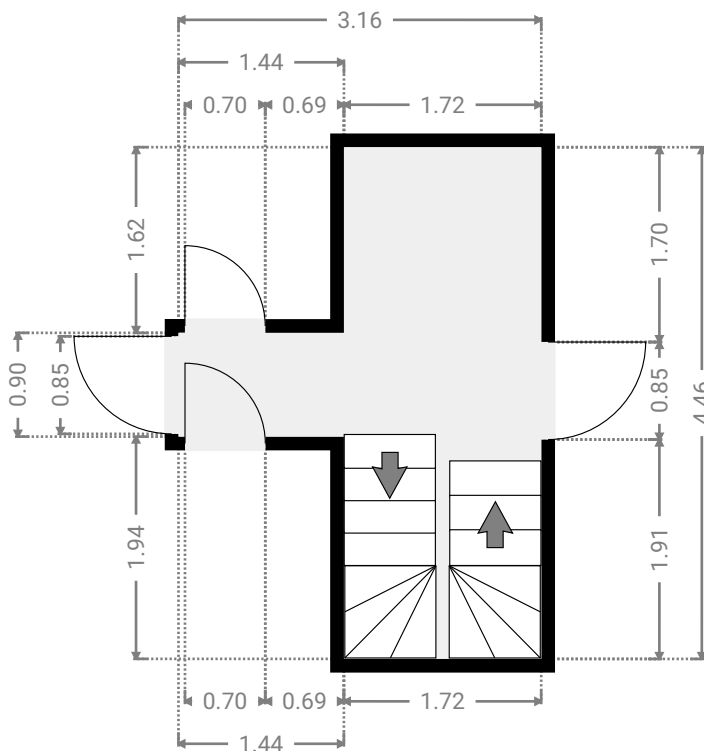
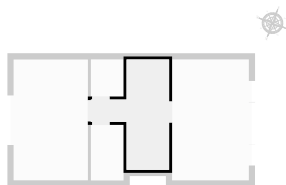
▼ Chambre 3 2e étage

LARGEUR : 3.10 m • LONGUEUR : 4.88 m
SURFACE : 15.14 m² • PÉRIMÈTRE : 15.97 m

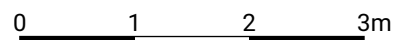


▼ Couloir 2e étage

LARGEUR : 3.16 m • LONGUEUR : 4.46 m
SURFACE : 8.98 m² • PÉRIMÈTRE : 15.24 m



CETTE SUPERFICIE TOTALE CORRESPOND À L'ADDITION DES MESURES NETTES DE TOUTES LES PIÈCES, SANS COMPTER LES MURS, LES PASSAGES ENTRE LES PIÈCES ET LES GAINES TECHNIQUES



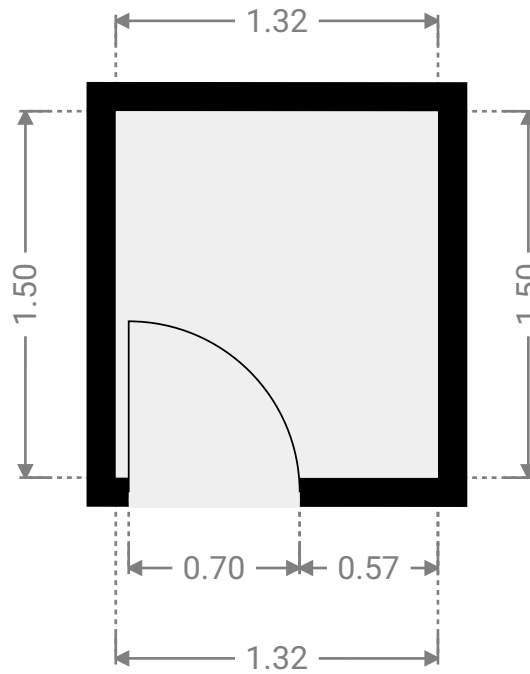
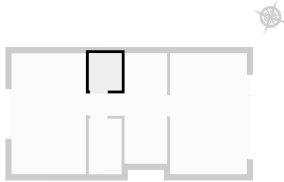
VENELLE SAINT JOB

SURFACE TOTALE : 173.85 m² • SURFACE HABITABLE : 173.85 m² • ÉTAGES : 4 • PIÈCES : 16



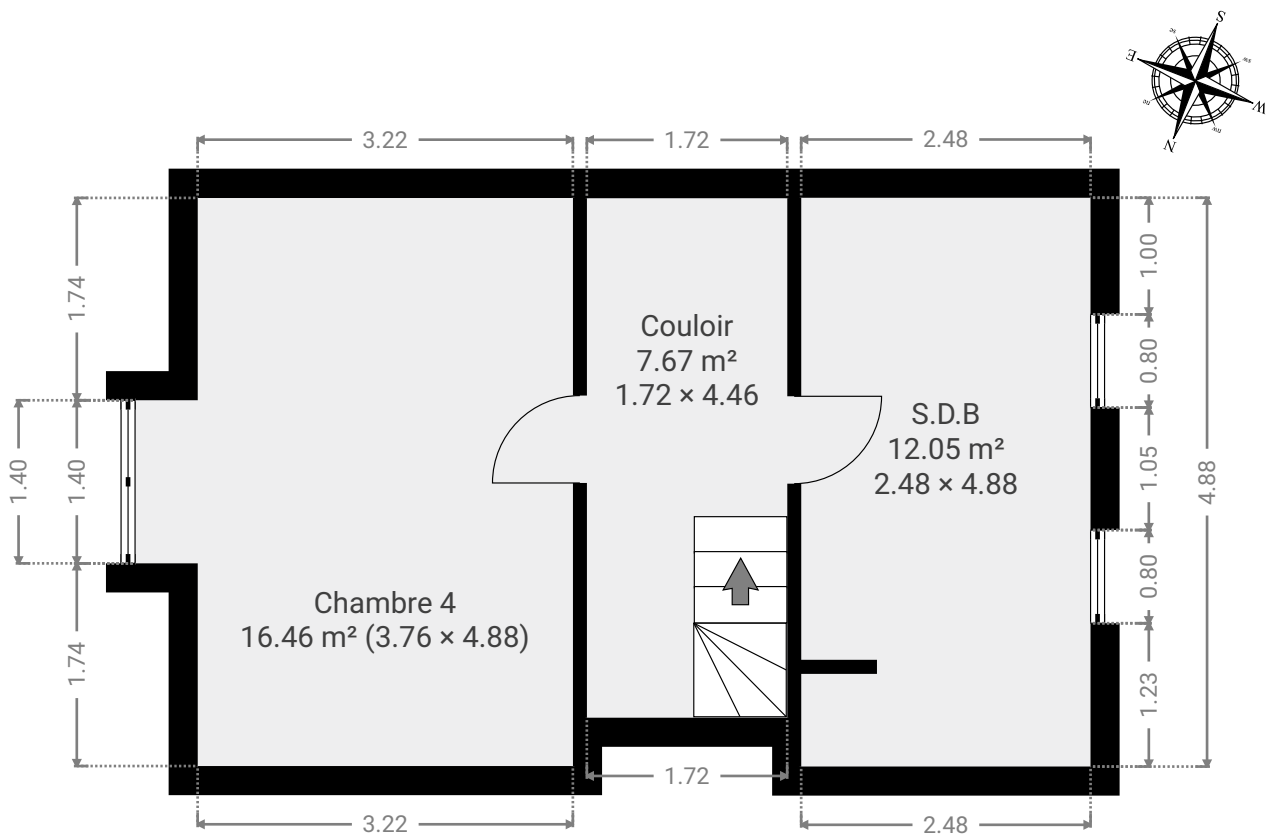
▼ S.D.D 2 2e étage

LARGEUR : 1.32 m • LONGUEUR : 1.50 m
SURFACE : 1.98 m² • PÉRIMÈTRE : 5.64 m



▼ 3e étage

SURFACE TOTALE : 36.17 m² • SURFACE HABITABLE : 36.17 m² • PIÈCES : 3



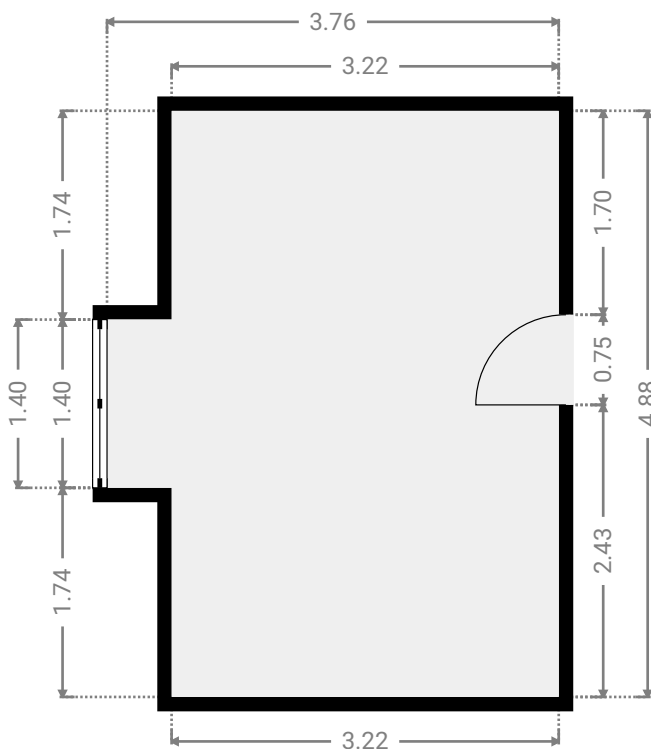
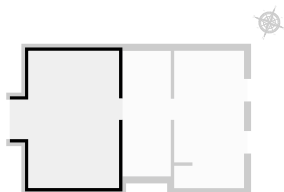
VENELLE SAINT JOB

SURFACE TOTALE : 173.85 m² • SURFACE HABITABLE : 173.85 m² • ÉTAGES : 4 • PIÈCES : 16



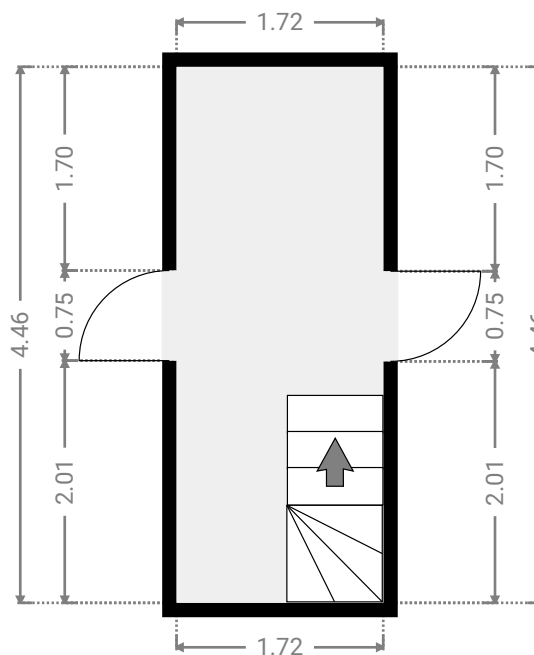
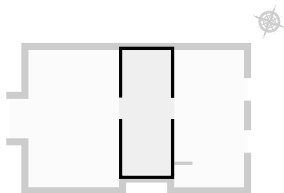
▼ Chambre 4 3e étage

LARGEUR : 3.76 m • LONGUEUR : 4.88 m
SURFACE : 16.46 m² • PÉRIMÈTRE : 17.27 m



▼ Couloir 3e étage

LARGEUR : 1.72 m • LONGUEUR : 4.46 m
SURFACE : 7.67 m² • PÉRIMÈTRE : 12.36 m



VENELLE SAINT JOB

SURFACE TOTALE : 173.85 m² • SURFACE HABITABLE : 173.85 m² • ÉTAGES : 4 • PIÈCES : 16



▼ S.D.B 3e étage

LARGEUR : 2.48 m • LONGUEUR : 4.88 m
SURFACE : 12.05 m² • PÉRIMÈTRE : 16.03 m

